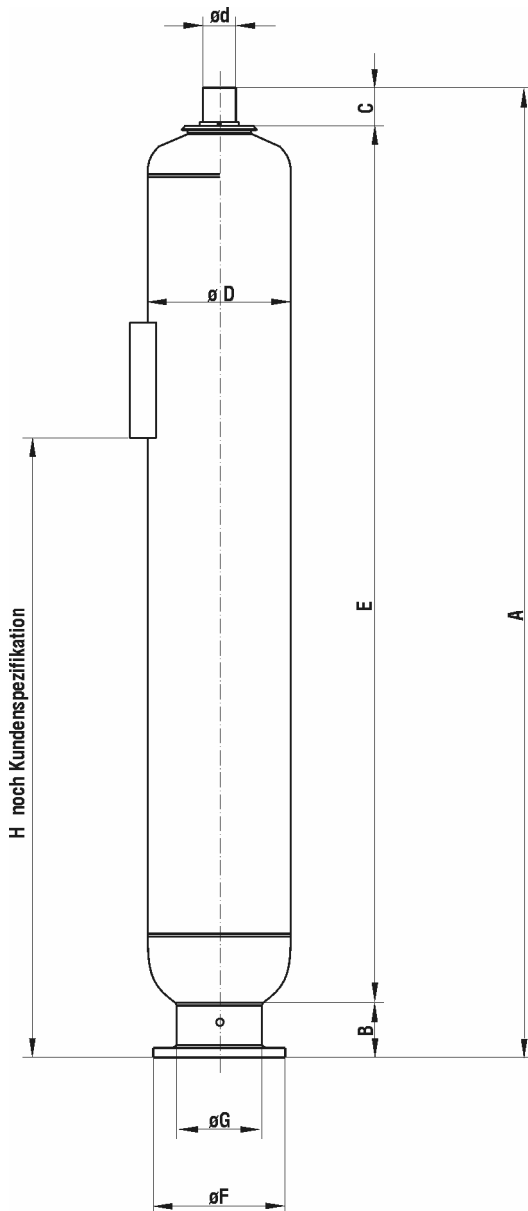


## Blasenspeicher bladder accumulator

### Serie IBV / EBV range IBV / EBV

**100 und 200 Liter – 16 - 40 bar**  
**100 and 200 litre – 16 - 40 bar**



Die Speicher dieser Serie sind auch in Edelstahl erhältlich.  
The accumulators of this range are also available in stainless steel.

#### Betriebsüberdruck / MWP

siehe Auswahltabelle / see selection data sheet  
weitere Druckstufen auf Anfrage / other MWP on request

#### Gasfülldruck $P_0$ / precharge pressure $P_0$

Zwischen  $0,9 P_1$  u.  $0,25 P_2$ ; maximal 20 bar  
between  $0,9 P_1$  and  $0,25 P_2$ ; maximum 20 bar

#### Temperaturbereich / temperature range

Standard:  $-15\text{ °C}$  bis  $+80\text{ °C}$   
Andere Temperaturbereiche auf Anfrage.  
Standard:  $-15\text{ °C}$  to  $+80\text{ °C}$   
Other temperature ranges on request.

#### Abnahme / approval

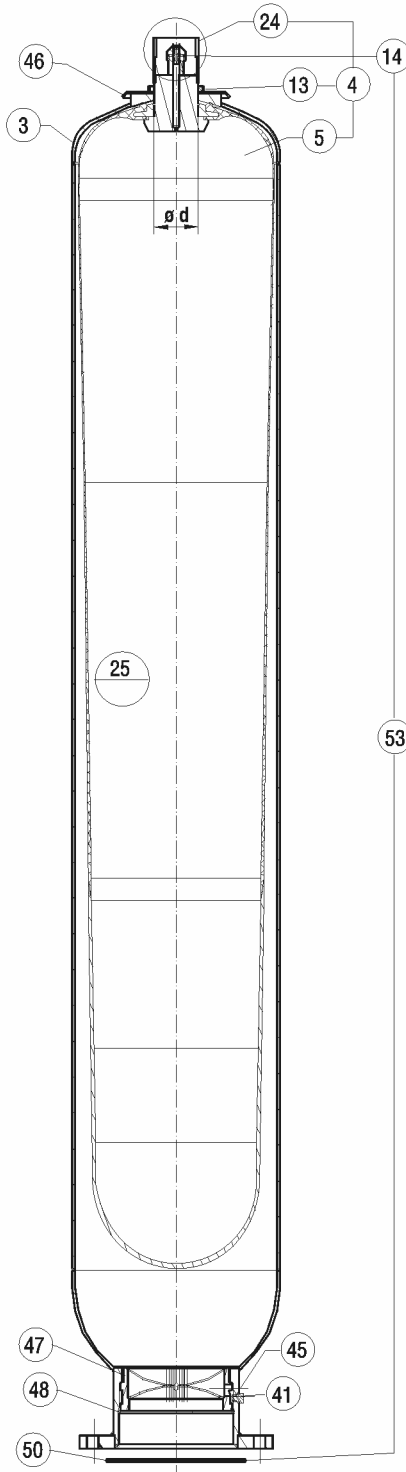
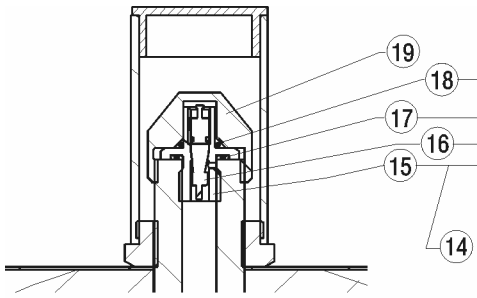
Die Speicher dieser Serie sind grundsätzlich nach der Europäischen Druckgeräterichtlinie 97/23/EG hergestellt, geprüft und dokumentiert.  
Andere Abnahmen auf Anfrage.  
All accumulators of this range are manufactured, approved and certified according Directive 97/23/EC of the European Parliament. Other approvals on request.

#### Die Dokumentation doc.1-100 ist zu beachten!

Please note doc.1-100.

Typ	Gas- volumen gas volume V0 (L)	max. Betriebs- druck MWP (bar)	Gewicht weight (kg)	Q max. l/min	Abmessungen dimensions									
					A	B	C	$\sigma D$	$\sigma d$	E	$\sigma G$	F - Flansch flange		
												DIN DN 200	ANSI 8"	
IBV / EBV 100 - 16 / ...	95	16	126	3000	1336	145	92	368	80	1099	222	PN 16	150 lbs RF	
IBV / EBV 100 - 40 / ...	95	40	155	3000	1336	145	92	368	80	1099	222	PN 40	300 lbs RF	
IBV / EBV 200 - 16 / ...	202	16	170	3000	2507	145	92	368	80	2270	222	PN 16	150 lbs RF	
IBV / EBV 200 - 40 / ...	202	40	221	3000	2507	145	92	368	80	2270	222	PN 40	300 lbs RF	

## IBV / EBV 100 und 200 Liter – 16 - 40 bar



Pos.		
3	Körper	shell
4	Blase komplett $\varnothing d^*$	bladder assembly
5	Blase	bladder
13	Haltemutter	lock nut
14	Gasventil komplett	gas valve assembly
15	Körper Gasfüllventil	gas valve body
16	Gasventileinsatz	gas valve core
17	O-Ring	o-ring
18	O-Ring	o-ring
19	Hutmutter	cap
24	Schutzkappe	protective cap
41	Entlüftungsschraube	bleed
45	Dichtung	gasket
46	Firmenschild ▲	name plate
47	Siebeinsatz	grid
48	Spannring	tension ring
50	O-Ring	o-ring
53	Dichtungssatz	seal kit

Körper nicht als Ersatz lieferbar  
 shell not available as spare part

Kennziffer der Materialqualität  
 code of bladder quality

\*  $\varnothing d$  ist bei der Bestellung anzugeben  
 \*  $\varnothing d$  has to be indicated

Beispiel / example:

d =  $\varnothing 80$  mm IBV 100

▲ Firmenschilddaten sind anzugeben  
 name plate datas must be indicated

Pos. 17: O-Ring 14 x 1,78

Pos. 18: O-Ring 7 x 2,5

Pos. 45: Flachdichtung / gasket  $\varnothing 14 \times 12 \times 1$

Pos. 50: O-Ring 240 x 5,33